



YpsoPump®

Découvrez la simplicité.



fabriqué en suisse 

YpsoPump® – le système de pompe à insuline intuitif.

- YpsoPump® – la petite pompe à insuline avec un écran tactile
- Ypsomed App – des données complètes à portée de main
- Réservoir à remplir YpsoPump® Reservoir – pour pouvoir choisir l'insuline
- Dispositif de perfusion YpsoPump® Orbit® – pour plus de liberté de mouvement



Plus de liberté. Plus de confiance. Avec Ypsomed.

YPSOMED
SELF CARE SOLUTIONS



YpsoPump®





YpsoPump®



Conçue pour s'adapter à votre vie

Centrée sur l'essentiel

Ypsomed s'est fixé pour objectif de faciliter l'autosurveillance pour les personnes diabétiques. C'est la raison pour laquelle YpsoPump® a été développée en tenant compte des besoins de ses utilisateurs. Il en résulte une pompe à insuline conçue autour de fonctions essentielles et facile à manipuler. Fabriquée en Suisse, sa conception s'appuie sur 30 ans d'expérience dans l'ingénierie des dispositifs médicaux.

■ **Apprentissage facile**¹

La pompe propose les fonctions essentielles.

Cela réduit le temps de formation et accroît votre temps consacré à la gestion du traitement.

■ **Fonctionnement facile**¹

Le menu constitué d'icônes permet une utilisation intuitive via l'écran tactile¹.

■ **Simplement discrète**

Cet appareil petit et léger convient parfaitement à votre routine quotidienne¹. Grâce à l'application Ypsomed App, vous accédez à l'essentiel de vos données de traitement, en toute discrétion et tout moment, même en déplacement.





Votre pompe à insuline d'apprentissage facile¹

Intuitif, petit et bien réfléchi

- Dimensions réduites et design réfléchi¹
- Seulement 83 grammes (avec pile et cartouche pleine)
- Remplacement de la cartouche en trois étapes faciles¹
- Administration fiable et discrète du bolus direct

Écran tactile intuitif

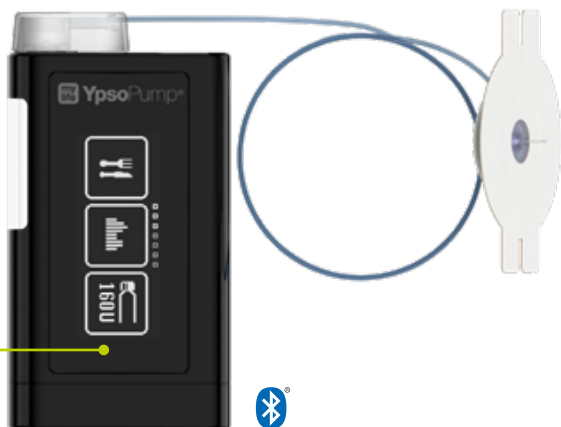
- Navigation aisée dans le menu, indépendamment de la langue grâce à des icônes explicites¹
- L'écran tactile lumineux, à contraste élevé, permet une lecture aisée
- Écran d'état affichant toutes les informations nécessaires
- Chaque fonction est accessible en quelques "gestes"

Caractéristiques du produit

| | |
|---|--|
| Types de bolus | Bolus standard, bolus prolongé, bolus mixte et bolus direct. Possibilité de cumul des bolus. |
| Plage de réglages des bolus | 0,1 U à 30,0 U Il est possible de régler une limite de bolus comprise entre 30,0 U et 0,0 U. |
| Incréments de bolus | 0,1 U, 0,5 U, 1,0 U et 2,0 U |
| Débit basal | 2 profils (A et B), programmation libre par l'utilisateur. Débit basal temporaire disponible. |
| Plage de réglages du débit basal | 0,00 U/h à 40,0 U/h Il est possible de régler une limite de débit basal comprise entre 40,0 U/h et 0,05 U/h. |
| Incréments du débit basal | Plage de 0,05 U/h à 1,00 U/h: 0,01 U/h Plage de 1,00 U/h à 2,00 U/h: 0,02 U/h Plage de 2,00 U/h à 15,0 U/h: 0,1 U/h Plage de 15,0 U/h à 40,0 U/h: 0,5 U/h |
| Pile | Pile alcaline de 1,5 V (LR03), type AAA. Durée de vie typique de 30 jours pour une utilisation moyenne (54 U/jour; température de 23 °C ± 2 °C) avec fonction Bluetooth® activée. |



YpsoPump®



Caractéristiques du produit

| | |
|--------------------------------------|---|
| Réservoir à remplir | 1,6 ml (160 U) |
| YpsoPump® Reservoir | 100 U/ml, analogue d'insuline à action rapide. Compatible avec: NovoRapid®, Humalog®, Apidra® |
| Dimensions de la pompe | 7,8 × 4,6 × 1,6 cm |
| Poids | 83 g (avec pile et cartouche pleine) |
| Dimensions de l'écran tactile | 4,1 × 1,6 cm Écran tactile à DELO |
| Indice d'étanchéité à l'eau | IPX8 selon la norme EN 60529 (immersion à une profondeur de 1 m pendant 60 minutes) |
| Interface de communication | Bluetooth® 4.0 Low Energy 2400 à 2483,5 MHz |



Découvrez la connectivité

Une gestion digitale du traitement simplifiée

Créée en vue d'optimiser la communication entre les personnes diabétiques et les professionnels de santé, la gestion du traitement Ypsomed Diabetescare est une solution aisée à utiliser et à partager pour les données de votre traitement. Elle garantit une vue d'ensemble pratique et discrète des données de traitement – même en déplacement.



YpsoPump®

La pompe YpsoPump® est connectée à l'application Ypsomed App et au logiciel Ypsomed Software via la technologie Bluetooth® et transfère automatiquement les données.

Ypsomed App

Grâce à la connexion Bluetooth® entre la pompe YpsoPump® et l'application Ypsomed App vous pouvez accéder, en toute discrétion, à l'essentiel des informations sur votre traitement et de les utiliser pour le calcul du bolus.



YpsoPump®



Ypsomed Cloud

Vous pouvez enregistrer vos données de traitement dans le nuage Ypsomed Cloud à partir des divers éléments du système, les consulter n'importe où sur de nombreux dispositifs et les partager directement avec votre professionnel de santé.

Ypsomed Software

Évaluez vos données de traitement dans le logiciel Ypsomed Software. Des analyses statistiques et des rapports structurés fournissent des enseignements sur l'évolution de votre traitement et affichent les zones d'amélioration potentielles. Le logiciel Ypsomed Software peut être utilisé par vous-même et par votre professionnel de santé, vous fournissant à tous deux les dernières informations.



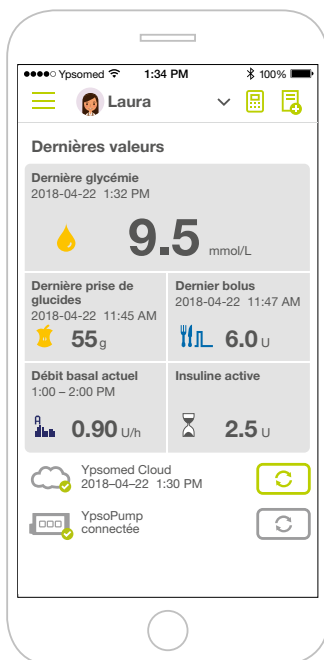
Ypsomed App

Des données complètes à portée de main

Ypsomed App propose les fonctionnalités suivantes:

- Connexion Bluetooth® pour un transfert sans fil pratique des données
- Calculateur de bolus intégré et facile à utiliser pour une gestion du traitement simplifiée
- Affichage des dernières valeurs, notamment les valeurs de glycémie le bolus, le débit basal et l'insuline active (InA), pour un aperçu discret des données du traitement
- Synchronisation Ypsomed Cloud pour un partage aisé des données

Dernières valeurs





YpsoPump®

Ypsomed App avec calculateur de bolus:
disponible pour iOS et Android

Calculateur de bolus

The screenshot shows the 'Calculateur de bolus' (Bolus Calculator) interface on an iPhone. The status bar at the top shows 'Ypsomed', signal strength, Wi-Fi, time '1:34 PM', Bluetooth, and 100% battery. The app title is 'Calculateur de bolus' with a close button (X) and an info icon (i). The interface is divided into two columns. The left column has two input fields: 'Glycémie' (Glucose) with a value of 9.5 mmol/L and 'Glucides' (Carbohydrates) with a value of 15 g. Below these is a yellow 'Réinitialiser' (Reset) button. The right column has three output fields: 'Bolus de correction' (Correction bolus) with 3.4 U, 'Bolus de repas' (Meal bolus) with 1.3 U, and 'Insuline à bord' (Insulin on board) with 2.5 U. There are plus and minus buttons between the correction and meal bolus fields, and a plus/minus button between the meal bolus and insulin on board fields. At the bottom, a large grey box displays 'Bolus suggéré' (Suggested bolus) as 2.2 U, with a yellow 'Enregistrer' (Save) button below it.

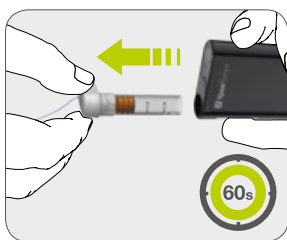
| Input | Value | Unit |
|---------------------|-------|--------|
| Glycémie | 9.5 | mmol/L |
| Glucides | 15 | g |
| Bolus de correction | 3.4 | U |
| Bolus de repas | 1.3 | U |
| Insuline à bord | 2.5 | U |
| Bolus suggéré | 2.2 | U |



Remplacement rapide et pratique de la cartouche¹

En seulement trois étapes faciles

Avec YpsoPump® l'opération de remplacement de la cartouche est facile et pratique¹ et réalisable en seulement trois étapes simples.



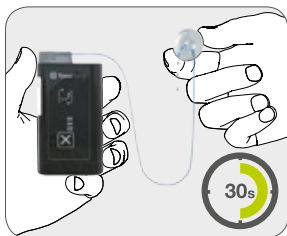
Étape 1

- Déclencher le retour du piston, effectuer l'autotest et retirer la cartouche



Étape 2

- Insérer une cartouche pleine dans le compartiment de la cartouche



Étape 3

- Procéder à la purge



YpsoPump®



Avec la pompe YpsoPump®, vous n'êtes pas contraint(e) de remplacer le dispositif de perfusion à chaque nouvelle cartouche d'insuline – ce qui permet une plus grande flexibilité pour le remplacement de la cartouche comme du dispositif de perfusion¹.



YpsoPump® Reservoir

Un traitement avec l'insuline de votre choix

Le réservoir YpsoPump® Reservoir a été développé pour administrer l'insuline avec le système YpsoPump®. Grâce à YpsoPump® Reservoir, vous pouvez aisément remplir un réservoir vide avec un analogue d'insuline à action rapide de votre choix à la concentration de 100 U/ml.



Vous pouvez remplir le réservoir avec un analogue d'insuline à action rapide comme prescrit par votre médecin et le conserver au réfrigérateur (2 – 8 °C) jusqu'à 30 jours maximum. Le réservoir rempli peut être utilisé dans la pompe YpsoPump® pendant 7 jours maximum.

Pour de plus amples informations concernant les analogues d'insuline, veuillez consulter la notice fournie par le fabricant. La durée et les conditions de stockage peuvent varier.



YpsoPump®



Réservoir vide à remplir soi-même

- À remplir soi-même avec l'insuline de son choix
- Système de remplissage facile à manipuler
- Niveau de remplissage facile à lire

Caractéristiques YpsoPump® Reservoir

| | |
|-------------------------------------|---|
| Insuline | 100 U/ml, analogue d'insuline à action rapide. Compatible avec: NovoRapid®, Humalog®, Apidra® |
| Volume du réservoir | 1,6 ml/160 U |
| Quantité par conditionnement | 10 réservoirs |
| Utilisation | À usage unique |
| Matériel | Cylindre en verre |



YpsoPump® Orbit®

Plus de liberté de mouvement



- Rotation du connecteur à 360° pour choisir le site d'insertion de manière simple, en toute flexibilité¹
- Alignement parfait à tout moment pour une plus grande liberté de mouvement
- Adhésif mat et semi-transparent pour plus de discrétion
- Vaste choix de longueurs de tubulure disponibles, avec canule souple ou en acier, pour mieux répondre à vos besoins individuels

Caractéristiques

Longueurs des canules

Soft: 6 mm, 9 mm

Micro: 5,5 mm, 8,5 mm

Longueurs des tubulures

Soft: 45 cm, 60 cm, 80 cm, 110 cm

Micro: 45 cm, 60 cm, 80 cm, 110 cm

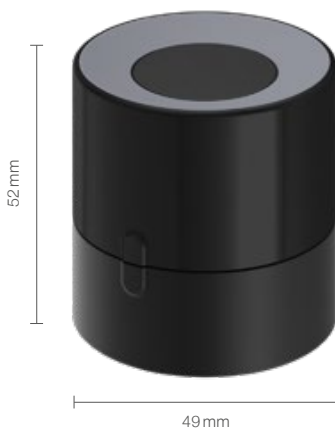


YpsoPump®



Orbit® Inserter

Insertion rapide et sûre du dispositif de perfusion¹



- Dispositif petit et léger pour une utilisation pratique
- Le design rond permet une bonne prise en main pour un usage ergonomique¹
- La vitesse de déclenchement rapide, facilite l'insertion rapide et sûre du dispositif de perfusion¹ pour une application homogène
- Le design permet d'atteindre les sites d'injection difficiles d'accès¹

Caractéristiques

| | |
|---|---|
| Dispositifs de perfusion compatibles | YpsoPump® Orbit®soft YpsoPump® Orbit®micro |
|---|---|

| | |
|-------------------|-----------------------------------|
| Dimensions | Hauteur: 52 mm Diamètre: 49 mm |
|-------------------|-----------------------------------|

| | |
|---|---------|
| Force d'insertion du dispositif de perfusion | > 2,5 N |
|---|---------|

| | |
|-------------------------------|------------|
| Force de déclenchement | 23 N maxi. |
|-------------------------------|------------|



Dispositifs de transport

Pour votre YpsoPump®

Housse en silicone

La housse en silicone, dotée d'un système de clip qui pivote à 360°, est spécifiquement conçue pour le transport de votre YpsoPump® accrochée à la ceinture ou au pantalon. Disponible en trois couleurs: vert, gris et rose.



Clip de fixation orientable à 360°

Le clip orientable à 360° est spécifiquement conçu pour le transport de votre YpsoPump® accrochée à la ceinture ou au pantalon. Disponible en noir.



Pochette soutien-gorge

La pochette soutien-gorge est spécifiquement conçue pour les femmes qui préfèrent accrocher leur YpsoPump® à leur soutien-gorge. Disponible en deux couleurs: noir et blanc.





YpsoPump®

Tour de cou

Le tour de cou est spécifiquement conçu pour le transport de votre YpsoPump® autour du cou avec une lanière. Disponible en deux couleurs: noir et blanc.



Pochette ceinture

Pochette ceinture en imitation cuir avec clip. La pochette ceinture est spécifiquement conçue pour le transport de votre YpsoPump® accrochée à la ceinture ou au pantalon. Disponible en noir.



Pour plus d'informations sur les systèmes de transport YpsoPump®, veuillez consulter notre site web:

www.ypsomed-diabetescare.ca/dispositif-transport



YpsoPump®



Assistance

Nous sommes là pour vous

Assistance clientèle locale

Notre service clientèle local sera heureux de vous aider 24/7. Veuillez nous contacter par téléphone ou par e-mail (voir les coordonnées détaillées au dos de la brochure).



1 Publication scientifique sur les résultats de l'étude YpsoPump® Home-Use: D. Waldenmaier, G. Freckmann et al., First User Experiences With a Novel Touchscreen-Based Insulin Pump System in Daily Life, 2018 JDST Journal of Diabetes Science and Technology, 1–7, doi: 10.1177/1932296818785386.

Clause de non-responsabilité:

La marque et les logos Bluetooth® sont des marques déposées appartenant à Bluetooth SIG, Inc., et leur utilisation par Ypsomed est soumise à licence. Les autres marques déposées et noms commerciaux sont la propriété de leurs détenteurs respectifs.



YpsoPump®





Ypsomed

Diabetescare

Plus de **liberté.**
Plus de **confiance.**
Avec **Ypsomed.**



Systèmes
de perfusion



Lecteurs
de glycémie



Gestion
du traitement



Aiguilles
pour stylo

Ypsomed propose une gamme de produits et de services pour les personnes atteintes de diabète. Elle leur offre tout le nécessaire pour assurer un traitement autonome simple et discret. Avec Ypsomed Diabetescare, le traitement autonome se présente comme une solution naturelle.

Ypsomed Canada Inc. // 1 avenue Holiday, Suite 647 // Pointe-Claire, QC H9R 5N3 //
info@ypsomed.ca // www.ypsomed-diabetescare.ca // 514-695-5959 //
Sans-frais: 1-833-695-5959

700016532/10177153-CA-fr/V01

YPSOMED
SELF CARE SOLUTIONS