



Clickfine®
AutoProtect™



AUTO PROTECT



5 mm



8 mm

Gli aghi mylife™ Clickfine® AutoProtect™ per penne ad insulina sono testati conformemente alle norme ISO 11608 2:2012. Offrono la massima sicurezza se utilizzati in associazione alle penne per iniezione elencate sulla confezione degli aghi penna mylife™ Clickfine® AutoProtect™.

Alcune penne per iniezione potrebbero non essere disponibili in tutti i paesi. In caso di domande si rivolga al produttore delle penne per iniezione. Tutti i nomi sono marchi di fabbrica dei produttori citati. Prima di usare un ago penna di sicurezza mylife™ Clickfine® AutoProtect™ seguire le istruzioni per l'uso e quelle della penna per iniezione.

Adatto a:

Penne per il trattamento del diabete

AstraZeneca Ltd.



Byetta® Pen



SymlinPen®

Berlin Chemie AG



BerliPen® areo 2



BerliPen® PRECISION

Eli Lilly and Company



HumaPen® Luxura HD



HumaPen® SAVVIO



KwikPen® (Humalog® U-100 + Mix 50/50™ + Mix 75/25™)



KwikPen® Humalog U-200



KwikPen® Abasaglar

Novo Nordisk A/S



NovoPen® 4



NovoPen® 5



NovoPen® Junior



NovoPen Echo®



FlexPen®



FlexTouch®



Victoza®



NordiPen®



Saxenda® Pen



FlexTouch® Ryzodeg



FlexTouch® Xultophy



FlexTouch® Levemir



FlexTouch® Tresiba U-100



FlexTouch® Fiasp®

Sanofi



AllStar®



ClickStar®



Lyxumia® Pen



SoloStar®



JuniorStar®



Toujeo® SoloStar®



TactiPen®

**Tonghua Dongbao
Pharmaceutical Co., Ltd.**



Gansulin Pen

Ypsomed AG



ServoPen®



YpsoPen®

Altre penne

Genentech, Inc.



Nutropin AQ Pen®

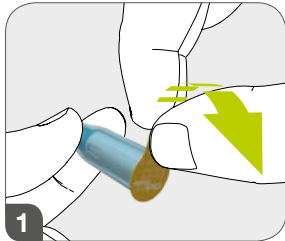


Libertà. Gioia di vivere. Con mylife™.

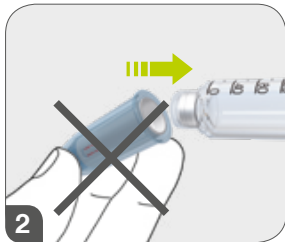
YPSOMED
SELF-CARE SOLUTIONS

mylife™ Clickfine® AutoProtect™

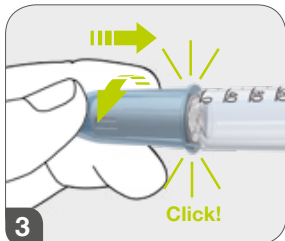
Come funziona



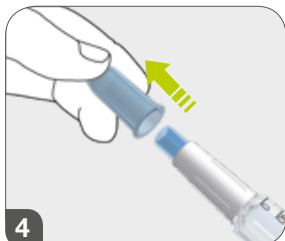
Rimuovere la pellicola di protezione.



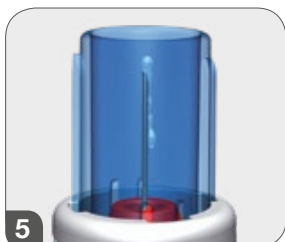
Evitare di posizionare l'ago per penna in modo obliquo durante l'applicazione ad innesto.



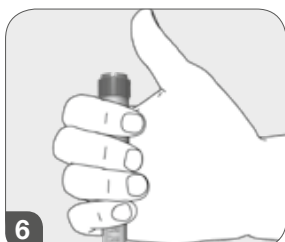
Inserire con un clic (o avvitare) l'ago mylife™ Clickfine® AutoProtect™ **posizionandolo verticalmente** sulla penna da iniezione e fissarlo bene avvitandolo. In caso di avvitamento, il posizionamento saldo è garantito anche con innesto non percettibile.



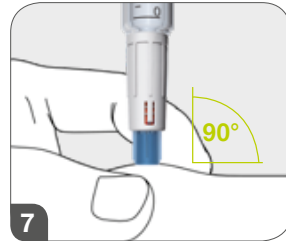
Rimuovere il cappuccio di protezione. L'indicatore di bloccaggio rosso non è visibile.



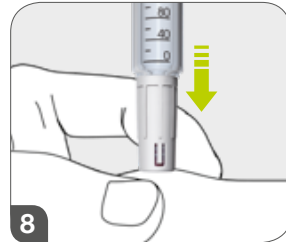
Prima dell'iniezione verificare la pervietà dell'ago per penna in base alle istruzioni d'uso della penna da iniezione. Impostare il dosaggio in base alle indicazioni fornite dal medico curante e/o dal personale infermieristico.



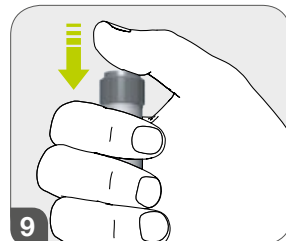
Non premere sul pulsante di dosaggio durante l'iniezione.



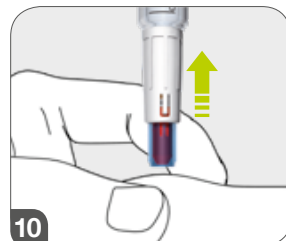
Applicare la penna da iniezione verticalmente con un **angolo di 90°** sul sito di iniezione prescelto. Per evitare di effettuare un'iniezione nel muscolo potrebbe essere necessario sollevare la pelle formando una piega.



Esercitare una leggera pressione sulla penna da iniezione, fino a far scomparire il manicotto di protezione blu.



Premere il pulsante di dosaggio e iniettare lentamente, poi lasciare l'ago ancora 10 secondi nel tessuto adiposo, rispettando le indicazioni del medico curante e/o del personale infermieristico.



Togliere la penna per iniezione. La custodia protettiva blu si blocca automaticamente e l'indicatore di blocco rosso diventa visibile.



Svitare l'ago per penna mylife™ Clickfine® AutoProtect™ dalla penna da iniezione.



Smaltire l'ago in sicurezza nel rispetto di quanto previsto dalle disposizioni locali.