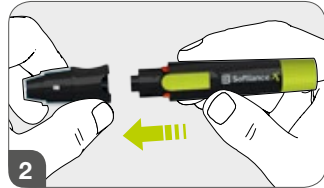




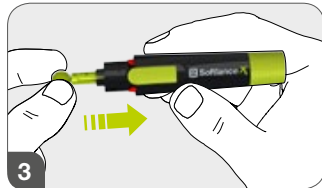
Vorbereitung



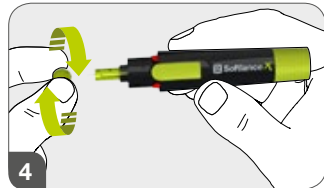
1 Lanzettengerät vorsichtig auseinanderziehen.



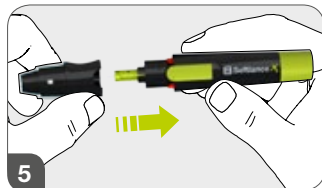
2 Kappe abziehen.



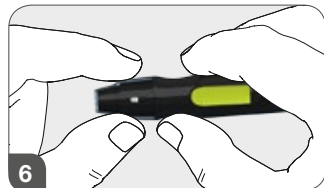
3 Lanzette einstecken.



4 Schutzkappe der Lanzette abdrehen.



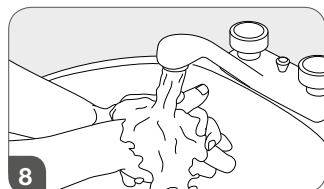
5 Kappe wieder aufsetzen.



6 Einstichtiefe einstellen.



7 An der Spannvorrichtung ziehen und diese wieder loslassen.



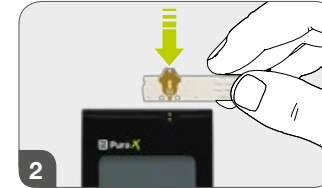
8 Hände waschen und abtrocknen.



Blutzuckermessung



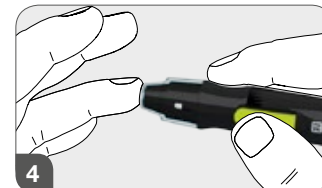
1 Teststreifen aus der Teststreifen-dose entnehmen und diese wieder verschließen.



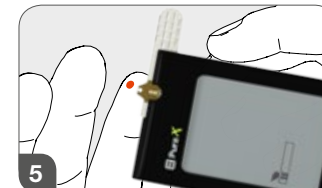
2 Teststreifen einlegen. Das Blutzucker-messgerät startet automatisch.



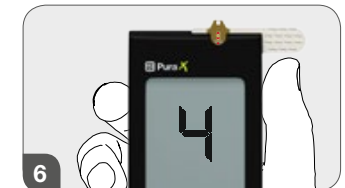
3 Das Teststreifen-Symbol blinkt.



4 Mit der Lanzette in die Haut stechen. Hierzu die Auslösetaste am Lanzettengerät drücken.



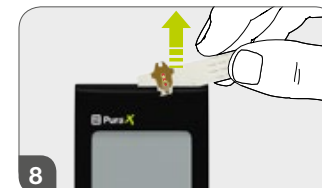
5 Das Blut auf den Teststreifen auftragen.



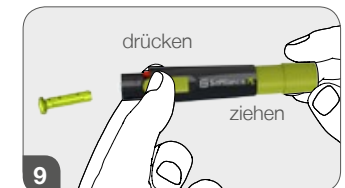
6 Das Gerät zählt von fünf herunter.



7 Messwert ablesen.



8 Hygienisches Entfernen des Teststreifens ohne Blutkontakt.



9 Sauberes Entfernen der Lanzette ohne Blutkontakt.

