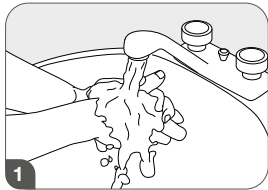
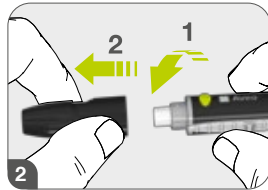




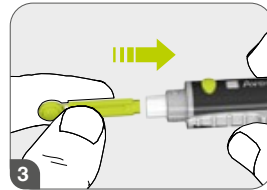
Förberedelser



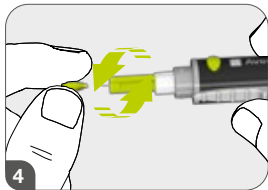
1 Tvätta och torka händerna.



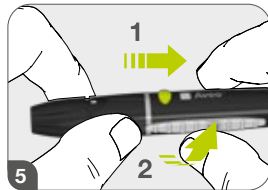
2 Ta av huvan genom att vrida båda delarna mjukt i motsatta riktningar.



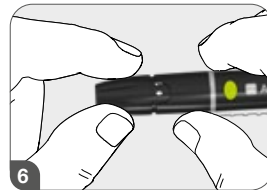
3 Sätt in lansetten.



4 Vrid av lansettens skydd och lägg skyddet åt sidan.



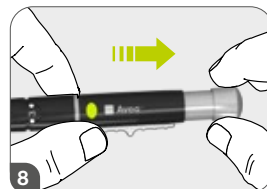
5 Sätt tillbaka huvan.



6 Ställ in stickdjupet.



7 Välj mellan 9 stickdjup. 1 för mjuk eller tunn hud, 3 för normal hud, 5 för tjock eller förhårdnad hud. Du kan finjustera med lägen mellan 1, 3 och 5.



8 Spänn blodprovstagaren genom att dra i hylsan.



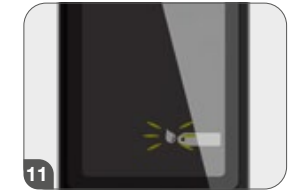
Blodglukosmätning



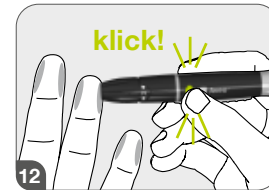
9 Ta ut en teststicka ur burken och stäng sedan burkens lock.



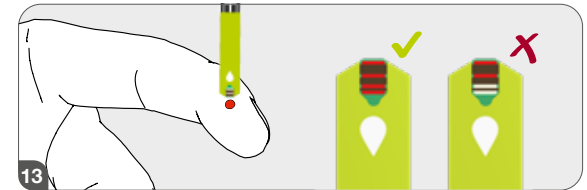
10 Sätt in teststickan. Mätaren startar automatiskt.



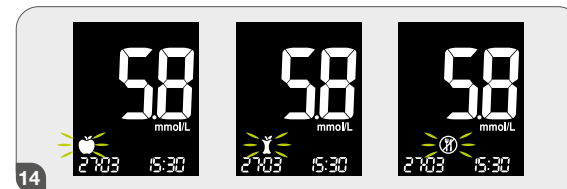
11 Vänta tills du ser symbolen "Applicera blod".



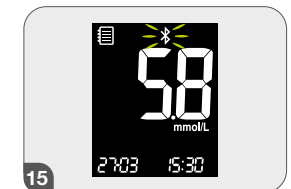
12 Ta ett blodprov genom att sticka i fingret.



13 Applicera blodet lodrätt.



14 Du kan välja mellan markören "Före måltid" 🍏 (som blinkar som standard), markören "Efter måltid" 🍴, markören "Fastande" 🌐 eller ingen markering.

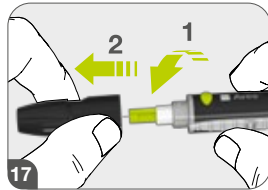


15 Data skickas automatiskt till mylife™ App (Bluetooth® måste vara aktiverat och mätaren kopplad).

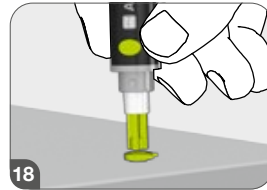
 **Avsluta**



16 För att få ut teststickan skjuter du ned spärren på mätarens baksida.



17 Ta av huven genom att vrida båda delarna mjukt i motsatta riktningar.



18 Stick in lansetten i den sparade skyddshuven.



19 Skjut lansettutmataren framåt med tummen för att kasta den använda lansetten.



- Lansetten är endast avsedd för engångsbruk. Du ska aldrig återanvända eller dela en lansett.
- Använda teststickor och lansetter kan utgöra en risk. Kasta dem enligt gällande bestämmelser.

Ansvarsfriskrivning: Ordet Bluetooth® och logotyper är registrerade varumärken som tillhör Bluetooth SIG, Inc., och all användning av Ypsomed av sådana märken täcks av licens. Andra varumärken och handelsnamn tillhör respektive ägare.

