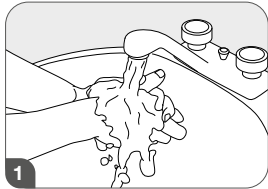
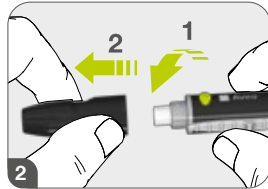




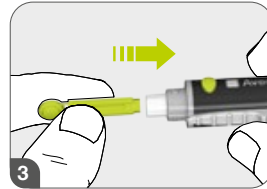
## Valmistelu



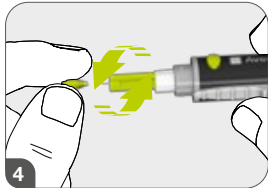
1 Pese ja kuivaa kädet.



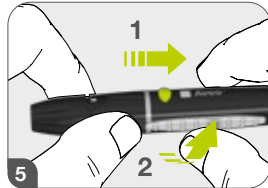
2 Irrota kärkiosa kiertämällä molempia osia varovasti vastakkaisiin suuntiin.



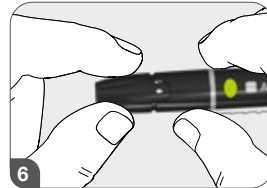
3 Aseta lansetti paikalleen.



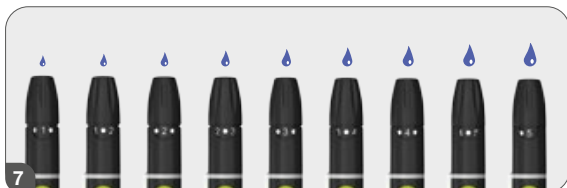
4 Kierrä lansetin suojus irti laita se sivuun.



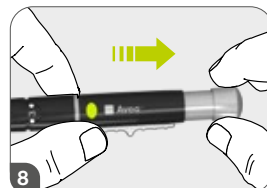
5 Laita laitteen kärkiosa takaisin paikalleen.



6 Aseta pistosvyvyys.



7 Pistosvyvyden voi valita 9 vaihtoehdosta. 1 ohuelle ja pehmeälle iholle; 3 normaaliselle iholle; 5 paksulle ja kovettuneelle iholle. Pistosvyvyttä voidaan säätää tarkemmin valitsemalla alue arvojen 1, 3 ja 5 väliltä.



8 Valmista näytteenottoalite käyttöön vetämällä liukuholkkia.



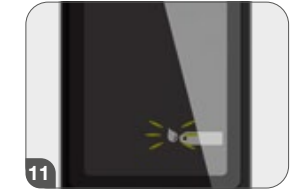
## Verensokerin mittaus



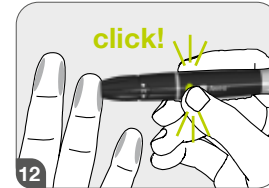
9 Ota testiliuska purkista ja sulje purkki.



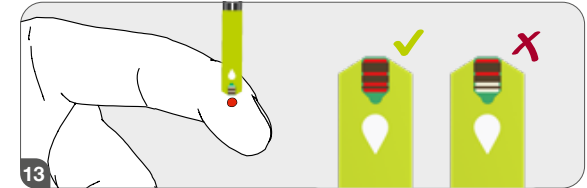
10 Aseta testiliuska paikalleen. Mittari käynnistyy automaattisesti.



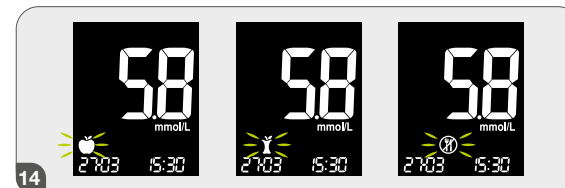
11 Odota, kunnes näytössä näkyy "Lisää veri" -symboli.



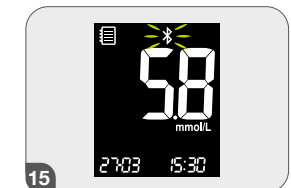
12 Ota verinäyte pistämällä sormenpäähän.



13 Lisää veri pystysuorassa.



14 Voit valita ennen ateriala -merkin (vilkkuu vakioasetuksena), aterian jälkeen -merkin, paastomerkin tai jättää merkin valitsematta.

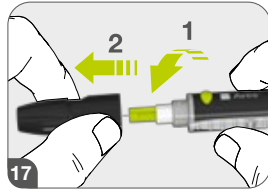


15 Tiedot siirretään mylife™ App -sovellukseen automaattisesti (Bluetooth®-toiminnon on oltava kytkettynä päälle ja mittarin kanssa on oltava muodostettu laitepari).

✓ **Valmis**



16 Voit poistaa testiliuskan mittarista hävittämistä varten työntämällä mittarin takana olevaa painiketta alaspäin.



17 Poista kärkiosa kiertämällä molempia osia varovasti vastakkaisiin suuntiin.



18 Työnnä lansetti tallessa olevaan lansetin suojukseen.



19 Poista käytetty lansetti työntämällä lansetinpoistajaa peukalollasi eteenpäin.



- Lansetti on kertakäyttöinen. Älä koskaan käytä lansettia uudelleen äläkä käytä samaa lansettia muiden henkilöiden kanssa.
- Käytetyt testiliuskat ja lansetit voivat olla vaarallisia. Hävitä käytetyt testiliuskat ja lansetit paikallisten määräysten mukaisesti.

**Vastuuvapauslauseke:** Bluetooth®-merkki ja logot ovat Bluetooth SIG, Inc. -yrityksen rekisteröityjä tavaramerkkejä, ja Ypsomed käyttää niitä lisenssillä. Muut tavaramerkit ja tuotenimet ovat vastaavien omistajien omaisuutta.

